

Niepubliczne Liceum Ogólnokształcące nr 81 SGH  
TEST EGZAMINACYJNY – 2024 r.

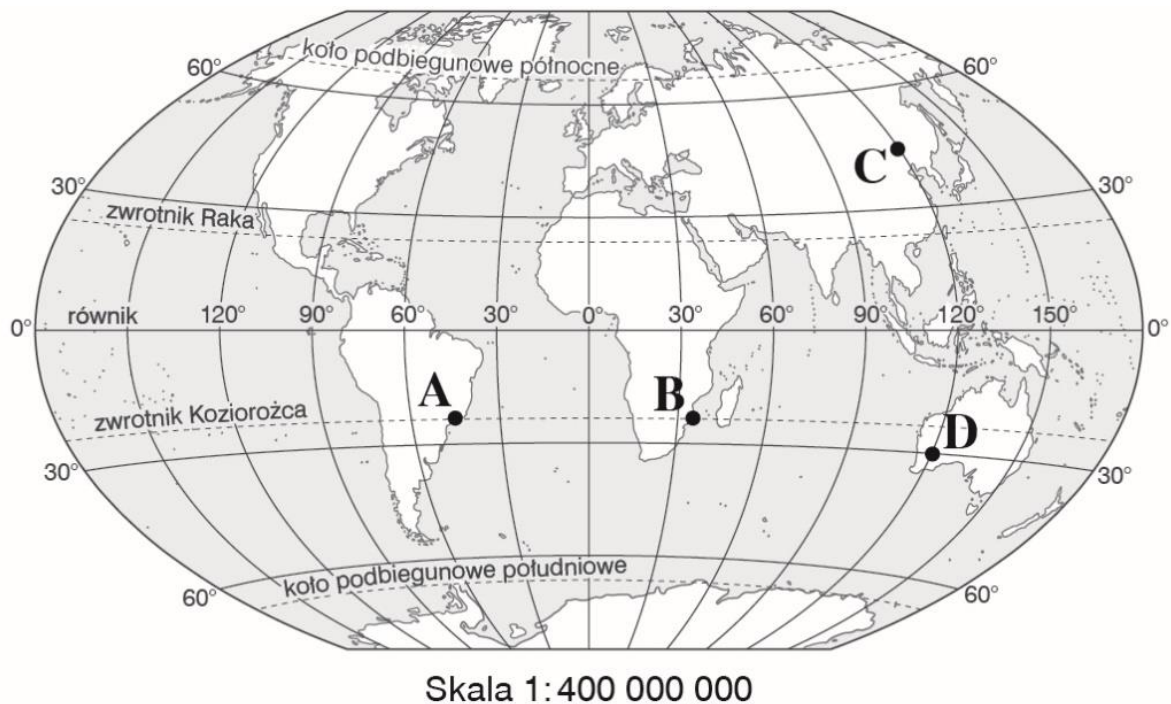
**SGH**  
Szkoła Główna  
Handlowa  
w Warszawie

Zadania egzaminacyjne – GEOGRAFIA – wersja A

kod ucznia.....

Punkty...../ 20

Zadanie 1. (1 pkt)



Zaznacz poprawne dokończenie zdania.

Współrzędne geograficzne punktu D wynoszą:

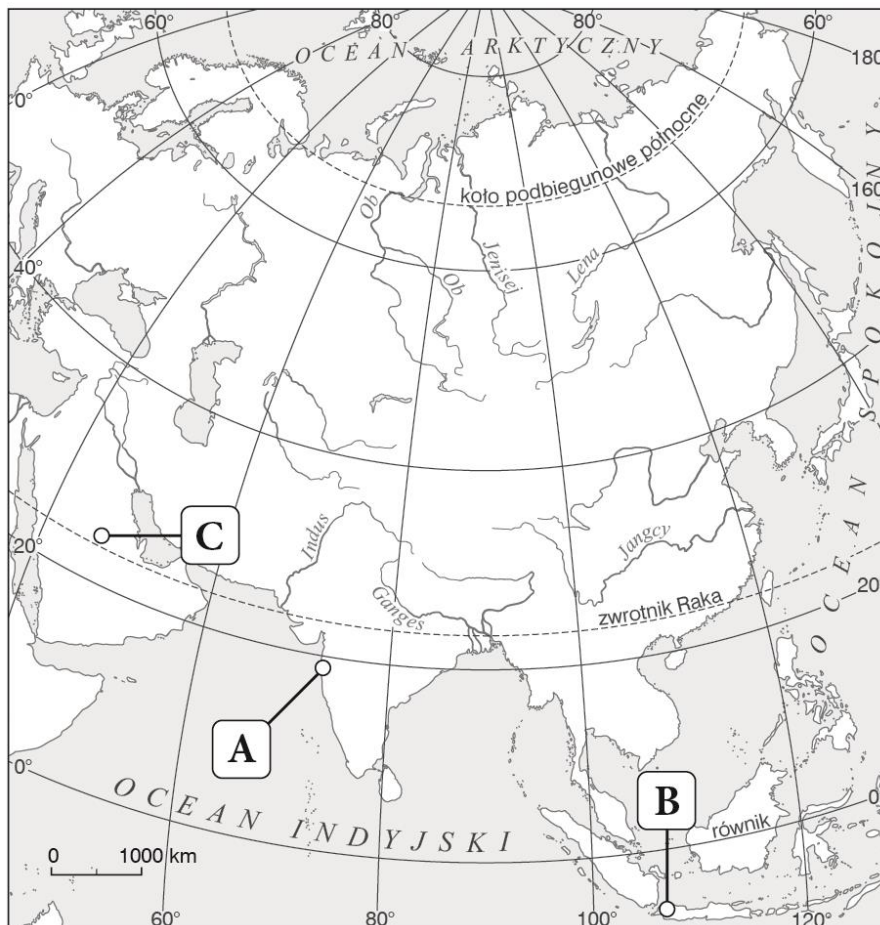
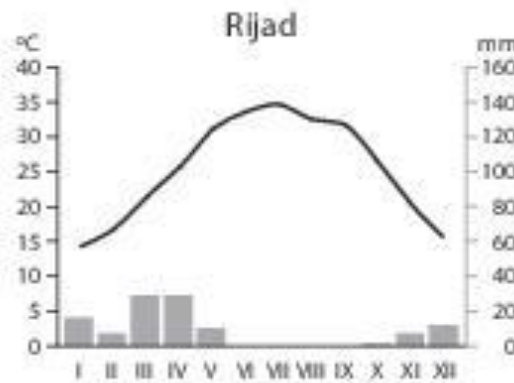
1. 30°N, 120°W.
2. 30°S, 120°E.
3. 30°E, 120°S.
4. 30°W, 120°N

**Zadanie 2. (1 pkt)**

Wybierz i podkreśl właściwe odpowiedzi:

Na klimatogramie przedstawiono dane dla stacji znajdującej się w miejscu oznaczonym na mapie literą A / B / C.

Takie średnie miesięczne wartości temperatury i sumy opadów są charakterystyczne dla strefy klimatu *zwrotnikowego suchego* / *zwrotnikowego monsunowego* / *równikowego*.

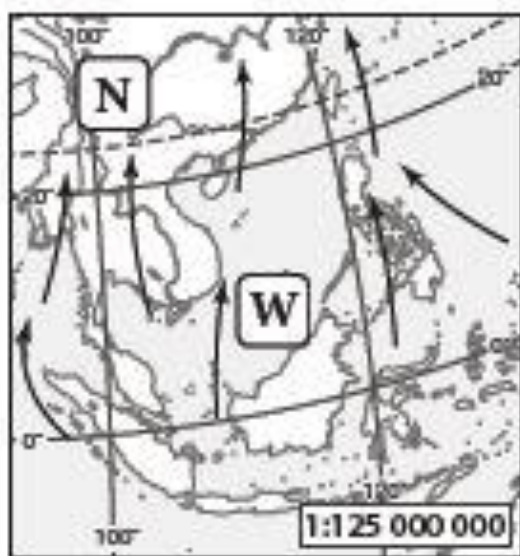


**Zadanie 3. (2 pkt)**

Na podstawie ilustracji oceń prawdziwość podanych informacji.

Zaznacz P, jeśli informacja jest prawdziwa lub F, jeśli jest fałszywa.

**A.**



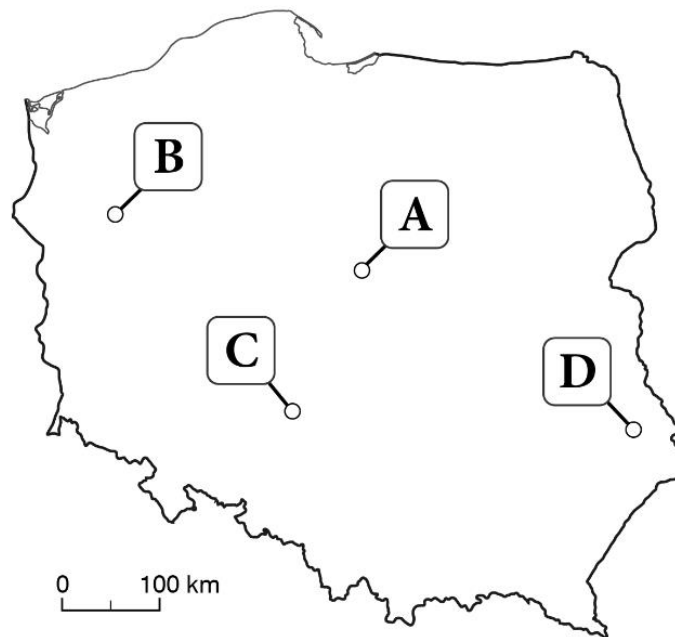
**B.**



1.	Na ilustracji B zaznaczono monsun zimowy.	<b>P</b>	<b>F</b>
2.	Monsun letni przynosi wilgotne powietrze znad oceanu nad ląd.	<b>P</b>	<b>F</b>
3.	Na ilustracji B nad lądem tworzy się układ niskiego ciśnienia.	<b>P</b>	<b>F</b>

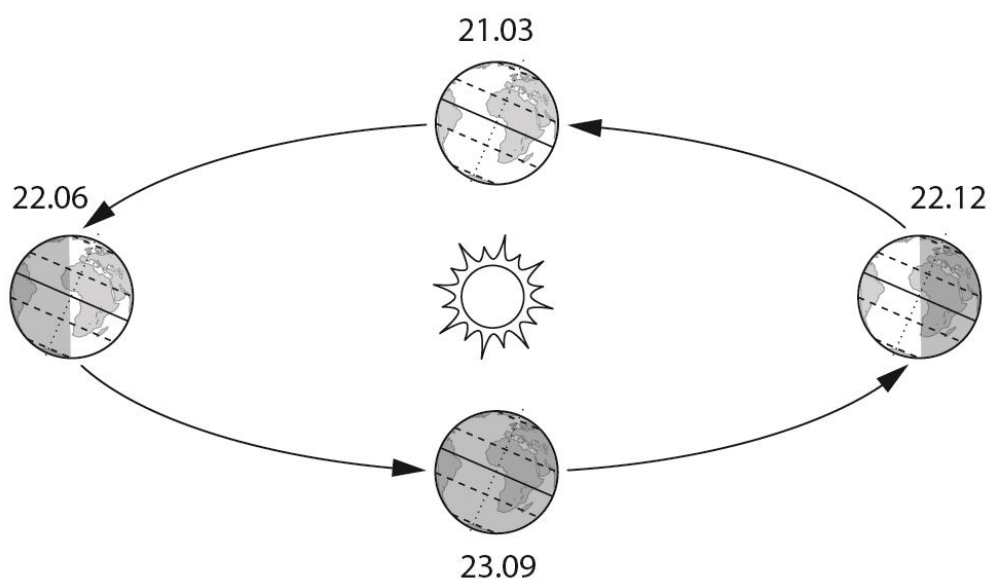
**Zadanie 4. (1 pkt)**

**Zaznacz na mapie punkt (A–D), w którym Słońce zachodzi najwcześniej.**



**Zadanie 5. (1 pkt)**

**Uzupełnij rysunek. Zapisz nad odpowiednimi strzałkami nazwy astronomicznych pór roku: wiosna i lato.**



**Zadanie 6. (1 pkt)**

Uzupełnij zdanie. Zaznacz odpowiedź A lub B oraz 1 lub 2.

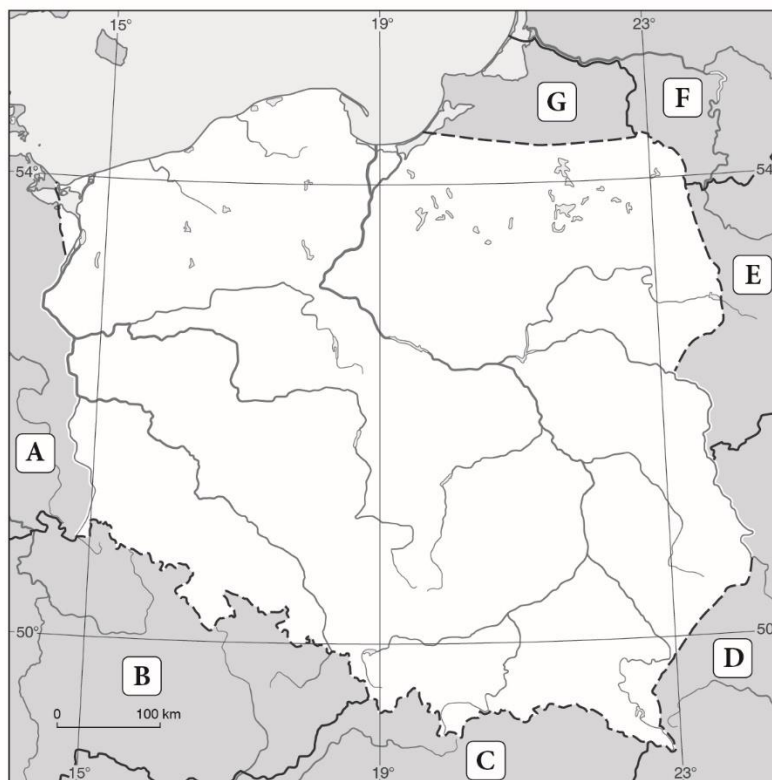


Rysunek przedstawia

<b>A.</b>	las równikowy	ta formacja występuje w strefie	<b>1.</b>	równikowej
<b>B.</b>	sawannę		<b>2.</b>	umiarkowanej ciepłej



**Zadanie 7. (2 pkt)**



**W tabeli zamieszczono opisy dwóch krajów sąsiadujących z Polską. Rozpoznaj te kraje, a następnie wpisz we właściwe komórki tabeli ich nazwy, stolice tych krajów oraz litery, którymi zaznaczono je na mapie.**

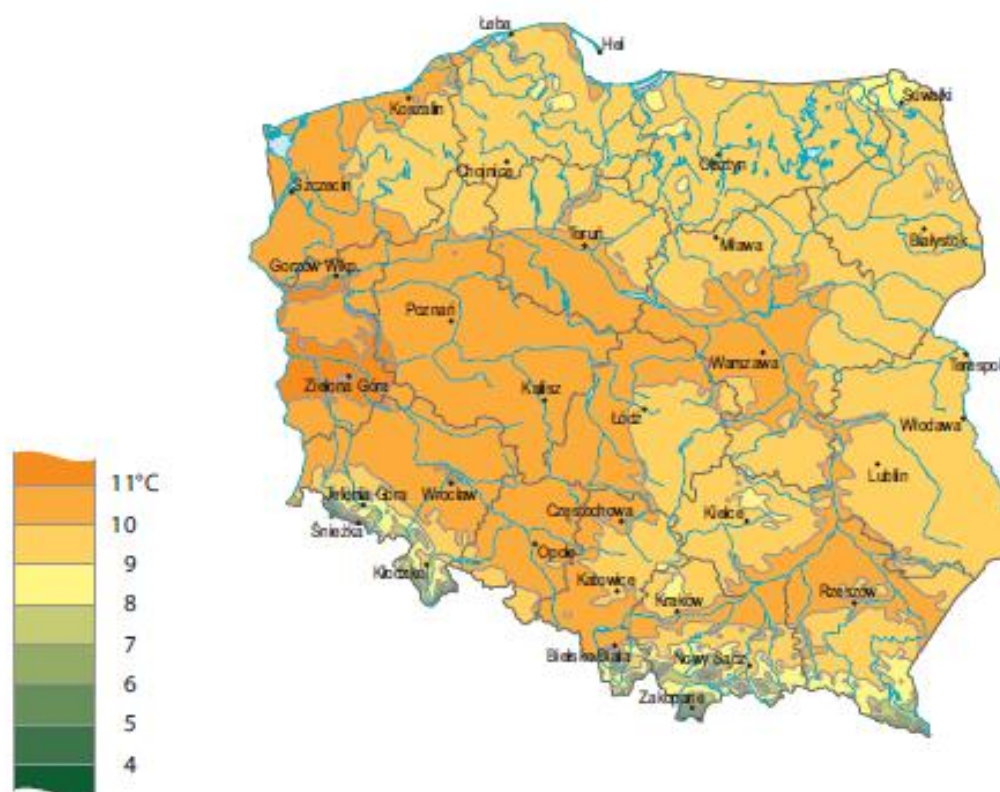
Lp.	Opis kraju	Kraj	Stolica	Litera
1.	Północną granicę tego kraju wyznacza pasmo Karpat.			
2.	Wschodnia granica tego kraju biegnie wzdłuż Odry i Nysy Łużyckiej.			

### Zadanie 8. (2 pkt)

Na mapie przedstawiono rozkład średnich temperatur powietrza w Polsce w 2020 r.

Uzupełnij tabelę, zaznacz P, jeśli informacja jest prawdziwa lub F, jeśli jest fałszywa.

**Rozkład średnich temperatur powietrza w 2020 r.**  
Distribution of average air temperature in 2020

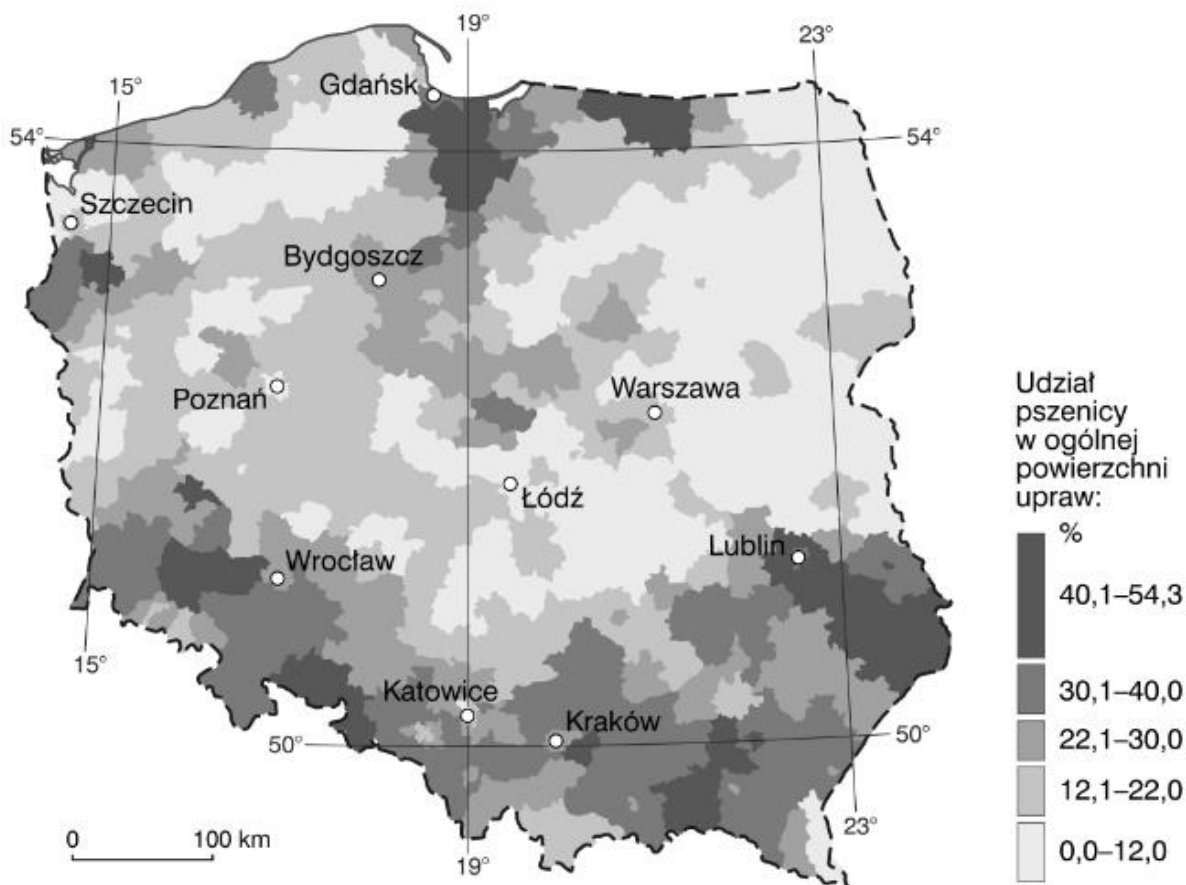


Źródło: Atlas środowiska, GUS Warszawa 2021

1	Najwyższe temperatury powietrza są na Pojezierzu Lubuskim	P	F
2	Najwyższe temperatury powietrza są Pojezierzu Suwalskim	P	F
3	Najwyższe temperatury powietrza są w Karkonoszach	P	F

**Zadanie 9. (2 pkt)**

Mapa przedstawia udział pszenicy w ogólnej powierzchni upraw w Polsce.



Na podstawie mapy wykonaj polecenia.

a) Podkreśl nazwy trzech regionów geograficznych o największym udziale zasiewów pszenicy w ogólnej powierzchni upraw.

*Nizina Podlaska, Nizina Śląska, Nizina Mazowiecka, Pojezierze Pomorskie, Wyżyna Lubelska, Żuławy Wiślane, Nizina Szczecińska, Polesie Lubelskie*

b) Podaj główną przyczynę dużego udziału zasiewów pszenicy w ogólnej powierzchni upraw w tych regionach.

.....

.....

.....



**Zadanie 10. (2 pkt)**

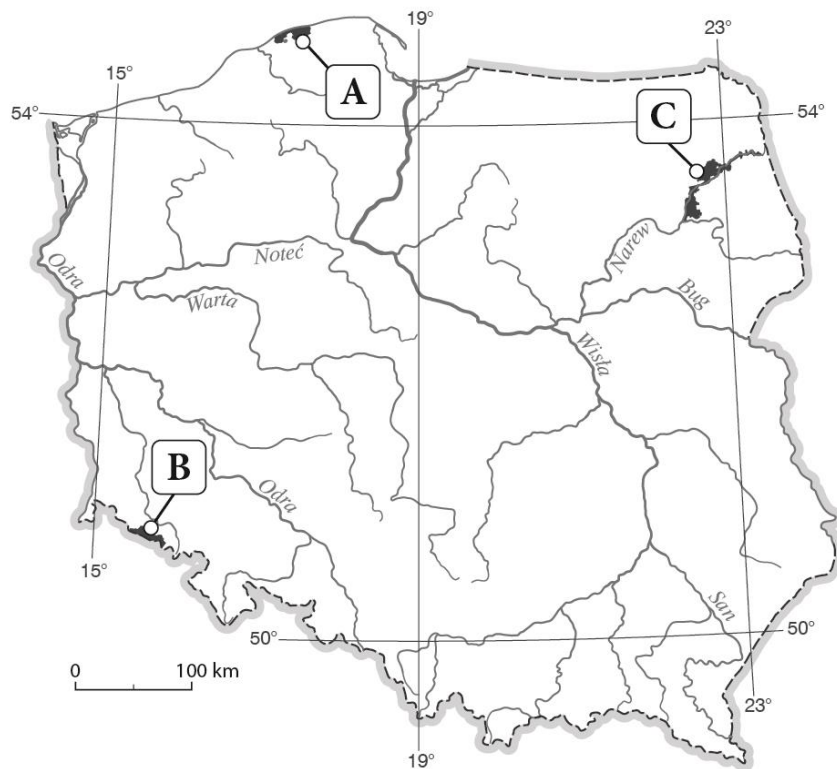
Na mapie Polski zaznaczono wybrane parki narodowe. Zapisz ich nazwy.

Wybierz spośród podanych: Tatrzański PN, Woliński PN, Słowiński PN, Bieszczadzki PN, Poleski PN, Karkonoski PN, Biebrzański PN, Wigierski PN, Magurski PN, Ojcowski PN, Babiogórski PN, Kampinoski PN, PN Ujścia Warty

A. ....

B. ....

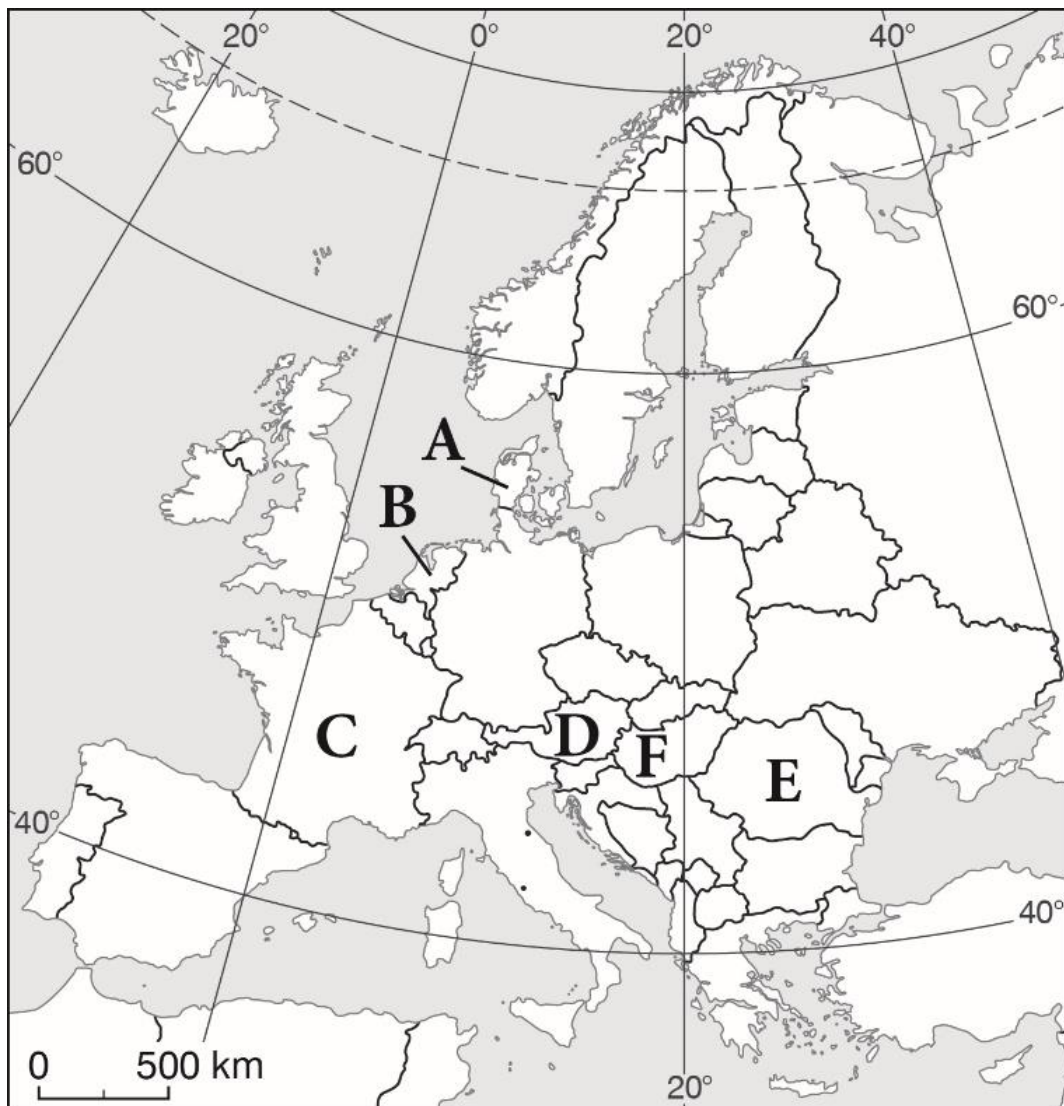
C. ....



**Zadanie 11. (1 pkt)**

**Uzupełnij zdanie na podstawie mapy. Wpisz nazwę krajów:**

Na mapie Europy literą A zaznaczono ....., literą D.....,  
literą E - .....

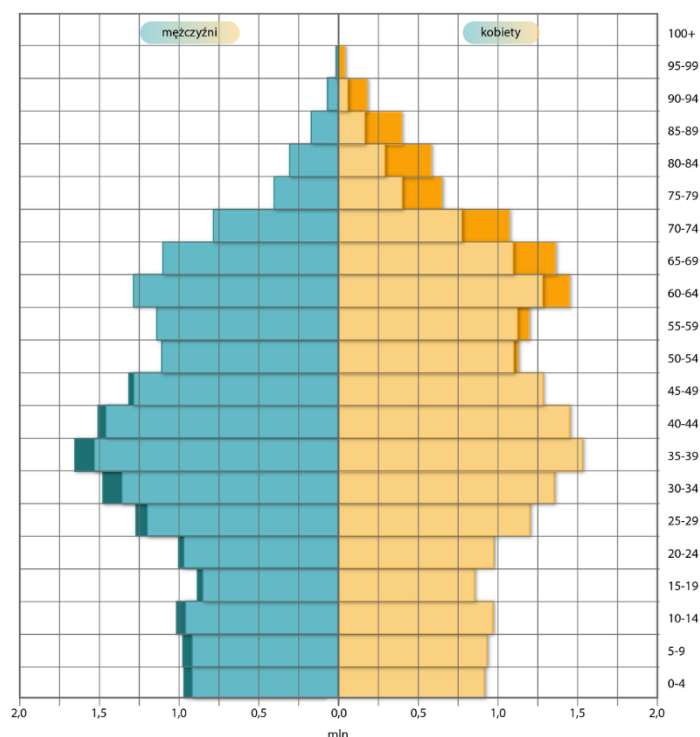


### Zadanie 12. (2 pkt)

Przeanalizuj poniższą piramidę ludności, a następnie oceń poprawność poniższych stwierdzeń.

Wybierz P, jeśli informacja jest prawdziwa lub F, jeśli jest fałszywa.

Piramida wieku i płci ludności Polski w 2020r.



Źródło: <https://www.populationpyramid.net/>, licencja: CC BY-SA 3.0.

W Polsce rodzi się więcej dziewczynek niż chłopców	<b>P</b>	<b>F</b>
Przewaga liczby kobiet nad liczbą mężczyzn w Polsce występuje w grupie wiekowej poniżej 50 roku życia.	<b>P</b>	<b>F</b>
Osoby w wieku 40–44 lat są urodzone w okresie powojennego wyżu demograficznego.	<b>P</b>	<b>F</b>
Osoby w wieku 50–54 lat są pokoleniem dzieci pokolenia niżu demograficznego czasów okupacji.	<b>P</b>	<b>F</b>

**Zadanie 13. (2 pkt)**

**Wyjaśnij pojęcie: aglomeracja monocentryczna. Podaj dwa przykłady.**

Aglomeracja monocentryczna

.....  
.....  
.....

Przykłady

1.....2.....