

Niepubliczne Liceum Ogólnokształcące nr 81 SGH
TEST EGZAMINACYJNY – 2024 r.

Zadania egzaminacyjne – GEOGRAFIA – wersja B

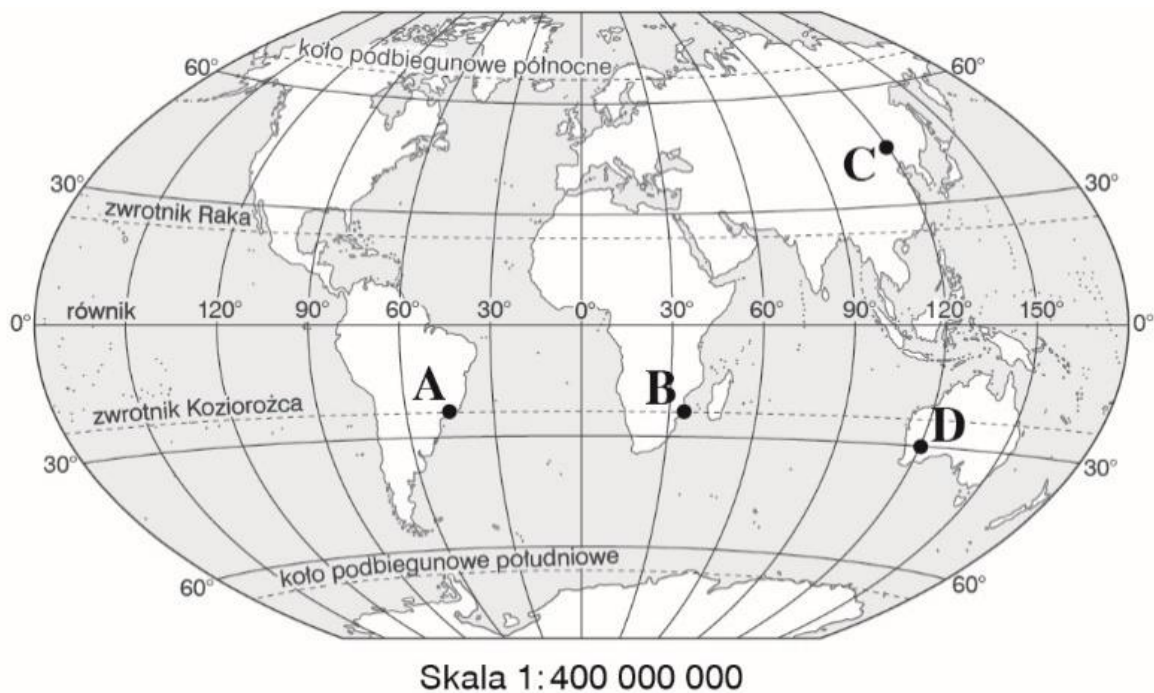
kod ucznia.....

Punkty...../ 20

Zadanie 1. (1 pkt)

Zaznacz poprawne dokończenie zdania.

Współrzędne geograficzne punktu C wynoszą:



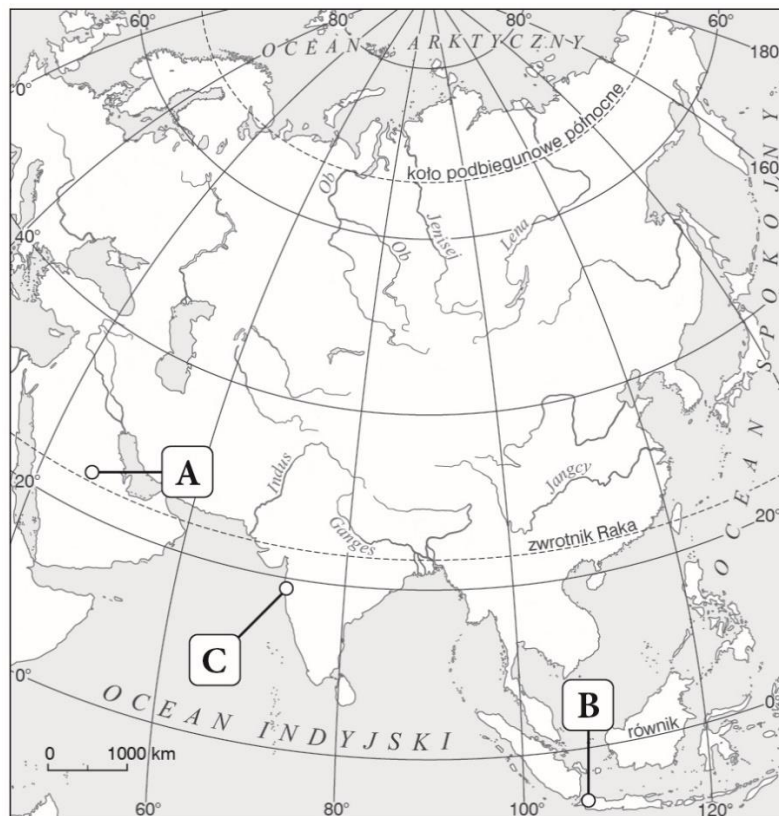
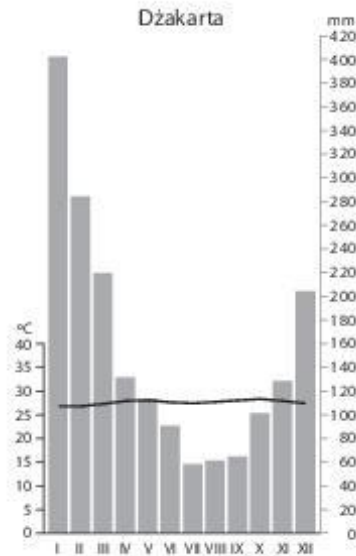
1. 45°N, 120°E
2. 45°S, 120°W
3. 45°E, 120°N
4. 45°W, 120°S

Zadanie 2. (1 pkt)

Wybierz i podkreśl właściwe odpowiedzi:

Na klimatogramie przedstawiono dane dla stacji znajdującej się w miejscu oznaczonym na mapie literą A / B / C.

Takie średnie miesięczne wartości temperatury i sumy opadów są charakterystyczne dla strefy klimatu *zwrotnikowego suchego* / *zwrotnikowego monsunowego* / *równikowego*.



Zadanie 3. (2 pkt)

Na podstawie ilustracji oceń prawdziwość podanych informacji. Zaznacz P, jeśli informacja jest prawdziwa lub F, jeśli jest fałszywa.

A.



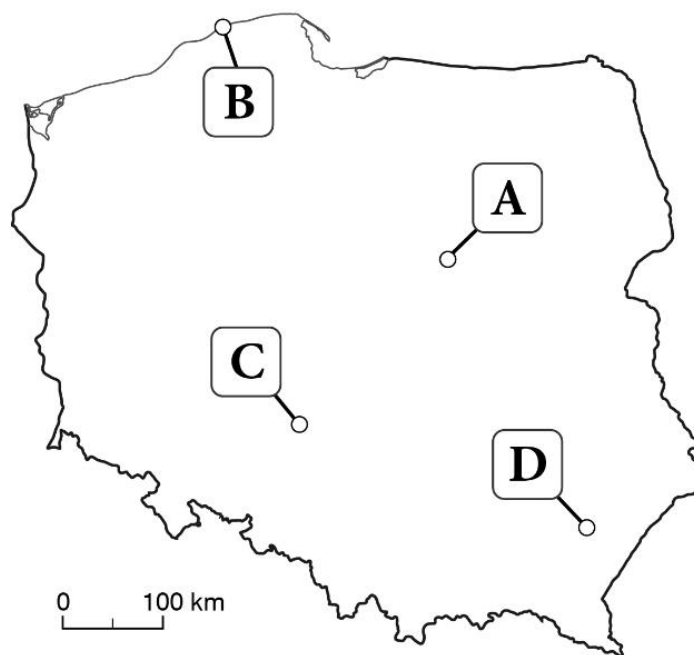
B.



1.	Na ilustracji A nad oceanem tworzy się układ wysokiego ciśnienia.	P	F
2.	Na ilustracji B zaznaczono monsun zimowy.	P	F
3.	Monsun zimowy przynosi wilgotne powietrze znad oceanu.	P	F

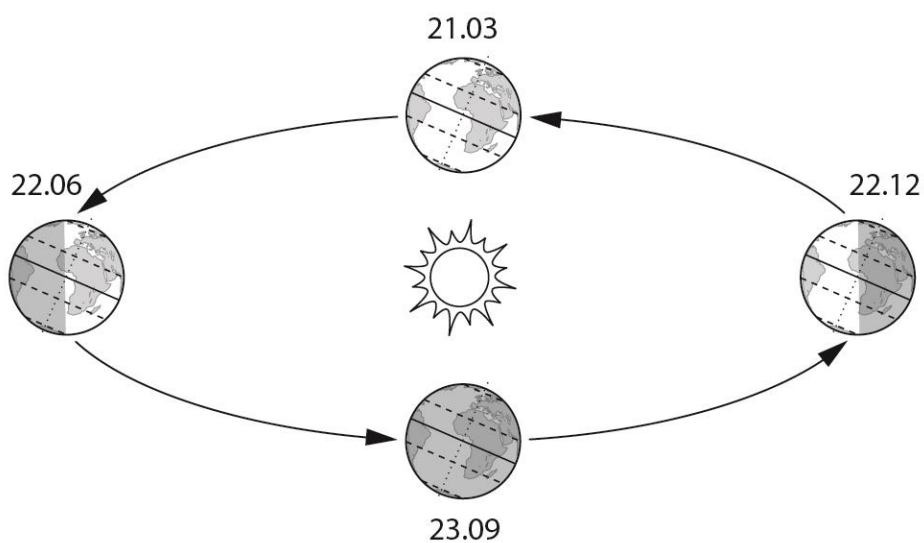
Zadanie 4. (1 pkt)

Zaznacz na mapie punkt (A–D), w którym dzień w lecie jest najdłuższy.



Zadanie 5. (1 pkt)

Uzupełnij schemat. Zapisz nad odpowiednimi strzałkami nazwy astronomicznych pór roku: lato i jesień



Zadanie 6. (1 pkt)

Uzupełnij zdanie. Zaznacz odpowiedź A lub B oraz 1 lub 2.



Rysunek przedstawia

A.	step	ta formacja występuje w strefie	1.	międzyzwrotnikowej
B.	sawannę		2.	umiarkowanej

Zadanie 7. (2 pkt)

W tabeli zamieszczono opisy dwóch krajów sąsiadujących z Polską. Rozpoznaj te kraje, a następnie wpisz we właściwe komórki tabeli ich nazwy, stolice tych krajów oraz litery, którymi zaznaczono je na mapie.



Lp.	Opis kraju	Kraj	Stolica	Litera
1.	Ten kraj ma dostęp do Morza Bałtyckiego i Zalewu Wiślanego.			
2.	Północna granica tego kraju biegnie wzdłuż pasma Sudetów.			

Zadanie 8. (2 pkt)

Na mapie przedstawiono rozkład sum opadów atmosferycznych w Polsce w 2020 r.

Uzupełnij tabelę, zaznacz P, jeśli informacja jest prawdziwa lub F, jeśli jest fałszywa.

Rozkład sum opadów atmosferycznych w 2020 r.
Distribution of sum precipitation in 2020

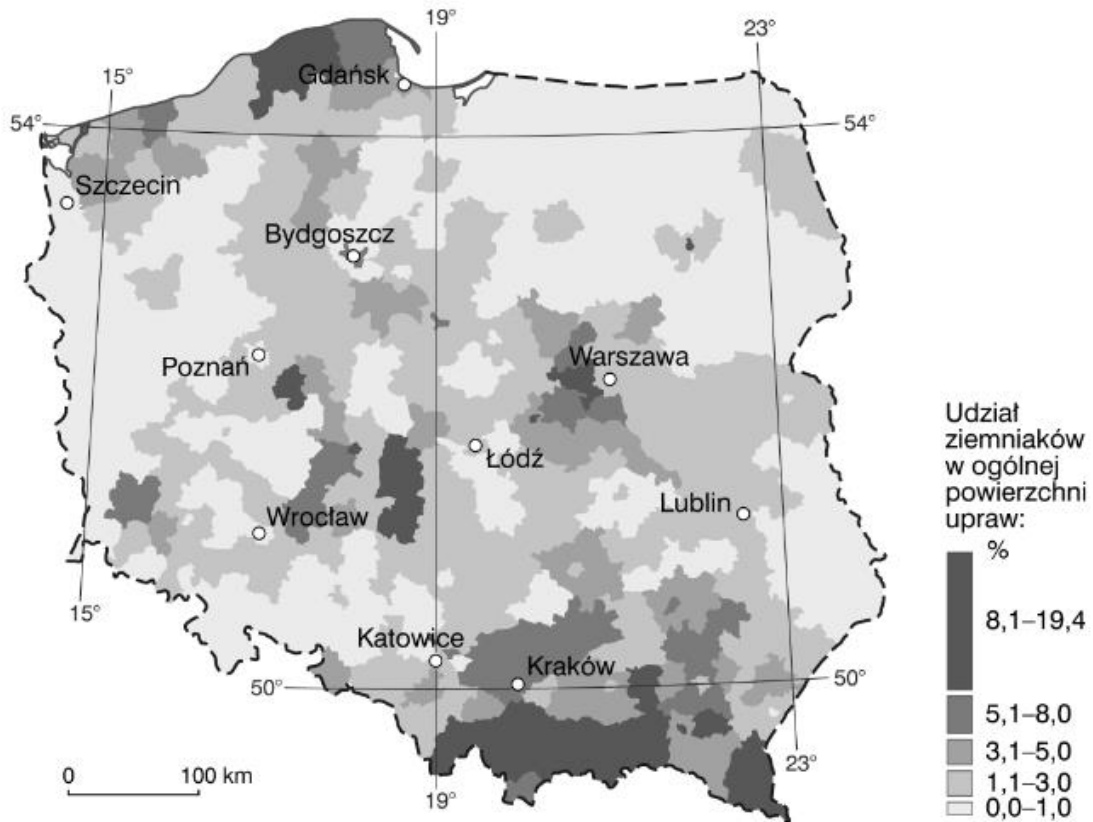


Źródło: Atlas środowiska, GUS Warszawa 2021

1	Najwyższe sumy opadów atmosferycznych są na Kujawach	P	F
2	Najwyższe sumy opadów atmosferycznych są w Tatrach	P	F
3	Najniższe sumy opadów atmosferycznych są w Bieszczadach	P	F

Zadanie 9. (2 pkt)

Mapa przedstawia udział ziemniaków w ogólnej powierzchni upraw w Polsce.



Na podstawie mapy wykonaj polecenia.

a) Podkreśl nazwy trzech regionów geograficznych o najmniejszym udziale ziemniaków w ogólnej powierzchni upraw.

*Nizina Podlaska, Karpaty, Nizina Śląska, Żuławy Wiślane, Pojezierze Mazurskie,
Wyżyna Kielecka, Pobrzeże Koszalińskie, Wyżyna Lubelska*

b) Podaj przyczynę dużego udziału upraw ziemniaków w ogólnej powierzchni upraw w tych regionach.

.....
.....
.....

Zadanie 10. (2 pkt)

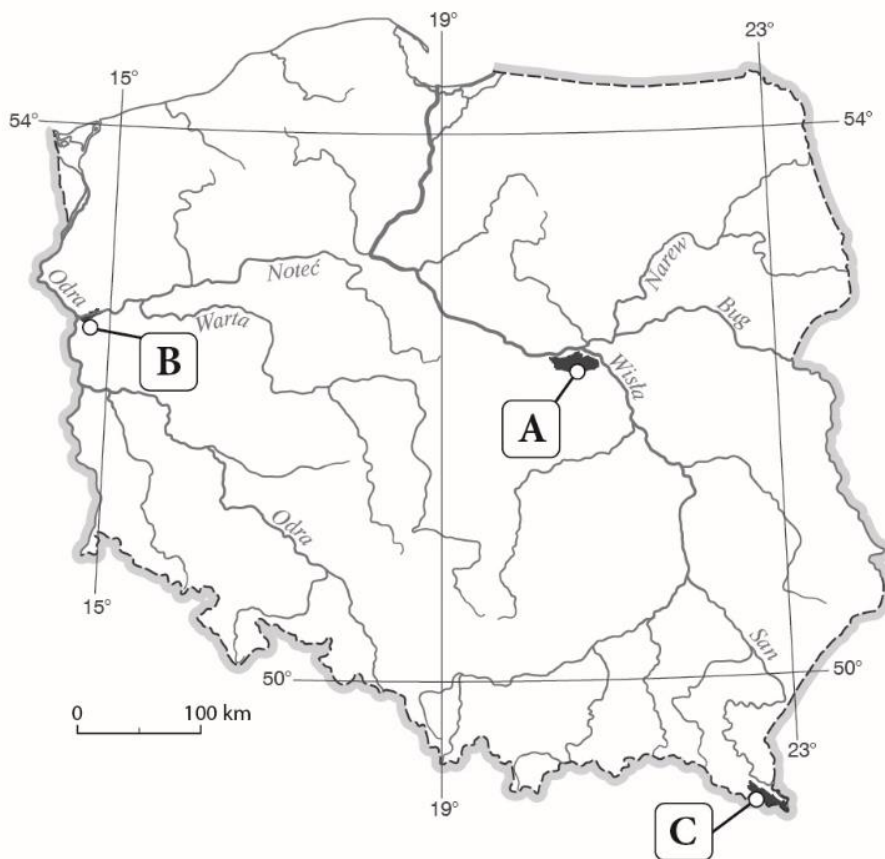
Na mapie Polski zaznaczono wybrane parki narodowe. Zapisz ich nazwy.

Wybierz spośród podanych: Tatrzański PN, Woliński PN, Słowiński PN, Bieszczadzki PN, Poleski PN, Karkonoski PN, Biebrzański PN, Wigierski PN, Magurski PN, Ojcowski PN, Babiogórski PN, Kampinoski PN, PN Ujścia Warty

A.....

B.....

C.....



Zadanie 11. (1 pkt)

Uzupełnij zdanie na podstawie mapy. Wpisz nazwę krajów:

Na mapie Europy literą **B** zaznaczono, literą **D**.....,
literą **F** -

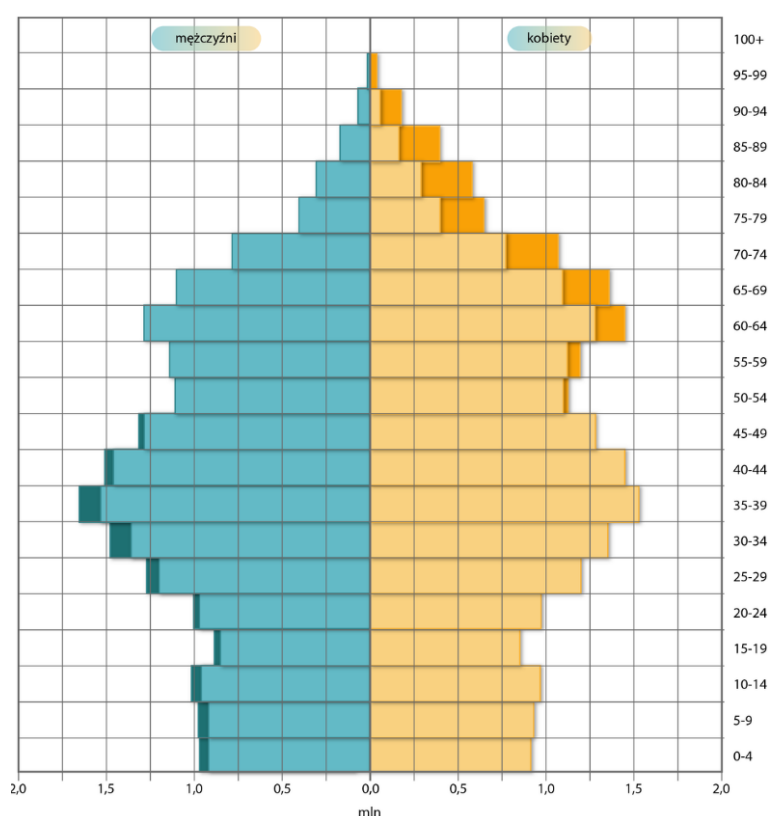


Zadanie 12. (2 pkt)

Przeanalizuj poniższą piramidę ludności, a następnie oceń poprawność poniższych stwierdzeń.

Wybierz P, jeśli informacja jest prawdziwa lub F, jeśli jest fałszywa.

Piramida wieku i płci ludności Polski w 2020 r.



Źródło: <https://www.populationpyramid.net/>, licencja: CC BY-SA 3.0.

1	W Polsce rodzi się więcej chłopców niż dziewczynek	P	F
2	Przewaga liczby kobiet nad liczbą mężczyzn w Polsce występuje w grupie wiekowej powyżej 50 roku życia.	P	F
3	Osoby w wieku 15–19 lat urodzone były w okresie niżu demograficznego.	P	F
4	Osoby w wieku 50–54 lat są pokoleniem dzieci pokolenia niżu demograficznego czasów okupacji.	P	F

Zadanie 13. (2 pkt)

Wyjaśnij pojęcie: megalopolis. Podaj dwa przykłady.

Megalopolis

.....
.....
.....

Przykłady

1.....2.....